



東京都教育相談センターだより

東京都教育相談センター
Vol.42 平成21年9月15日
東京都文京区本郷1-3-3
電話 03-5800-8545
FAX 03-5800-8402

子供のサインに気付く(中学校編)

思春期にある中学生は、自己を強く意識し始め、自分の社会的役割を見つめ始めます。また、ある一定の恋愛観や職業観、あるいは、自分なりにどんな人生を送りたいか等の夢や理想を具体的にもち始める時期でもあります。一方で、内心では「こうしなければならぬ」と分かってはいても、思うように振舞えずに挫折をしたり、怠惰に思われるような行為を安易に繰り返すものです。本当の自分を探し、社会の中での自己の存在を実感として獲得しようと焦り、苦しむ中学生も少なくありません。

教師が気に留めたい中学生のSOSの例

<学校生活から気付くサイン>

部活動でレギュラーが取れず、プライドを保とうと無理に明るく振舞う。

役割を十分果たせず、極端に自信を喪失したり、ひきこもったりする。

高価な物や危険な物・不要物を学校に持ってくる。

休み時間、席替えやグループ分けの時に1人ぼっちの様子が感じられる。

自分の容姿を気にして、無理にダイエットをしたり、過食したりする。

異性を意識しすぎ、極端に失敗を恐れ、おどおどした様子を見せる。

嘘や噂を吹聴したり、メールやブログに書き込んだりする。

<家庭等からの情報に基づくサイン>

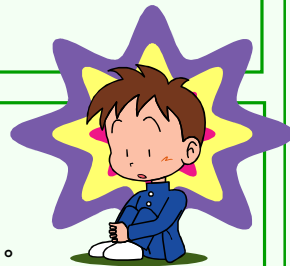
家庭と学校において、子供の様子が非常に違う。

父親、母親、兄弟姉妹等、家族構成員との関係が非常に悪い。

何の前触れもなく、過剰な甘えや反抗を引き起こし、情緒の安定を欠く。

保護者が、子育てそのものにひどく悩んでいたりと、疲れていたります。

保護者が、子供に対する拒否的な発言をしたり、過度な期待をもっていたります。



【サインに気付いたら、行動に出してみましょう】

子供が出すサインに気付いたら、ありがちなことと考えて見過ごさず、まず心情を聴く場面を設定し、子供の抱える不安、緊張、葛藤、孤独等の心情の共感を図ることから始めましょう。そのことが、子供の悩みを早い段階で受け止め、大きな問題に発展することを防ぎます。

保護者との信頼関係を築くために

“保護者目線”
を大切に！

子供同様に、保護者も深く悩んでいます。

保護者に寄り添い、共通理解を図りましょう。

保護者との肯定的な姿勢を心がけ、強い信頼関係を築きます。

誠実で迅速な対応を実践し、中・長期に渡りフォローアップをします。



共感的理解

子供の心の奥に関心を持ち、「共感的理解」を心がけましょう。「共感的理解」とは、子供の誤った行動を認めることではなく、子供の立場で気持ちを理解していくことです。

校内のチームワークが大切です

一人で抱え込まないように、多くの教員で子供たちに声をかけていきましょう。

子供にとって、相談できる教職員を広く選択できることは、大きな安心につながります。



不登校でも、中途退学でもリスタートできる！

進路相談会

～君の知りたい答えがきっとある～

進路についての情報や助言を得にくい状況にある不登校や高校中退のお子さんやその保護者の方に対して、具体的な進路情報の提供と個別相談を通して、適切な進路選択ができるよう支援します。

第4回 平成21年10月31日(土)

東京都教職員研修センター(水道橋)

【全体会】

<都立高校等からの説明> 13:00～14:20
桐ヶ丘高校・新宿山吹高校
通信制サポート校東京ネットワーク

【学校相談会】

<参加校による個別相談> 14:40～16:55
桐ヶ丘・新宿山吹・大江戸・稔ヶ丘・荻窪・大崎・小山台・大森・雪谷・神代・大島・園芸・農芸・中野工業・東久留米総合 サポート校

【個別相談会】

10:00～12:50、14:40～16:50
1組 30分程度を予定

第5回 平成21年11月7日(土)

東京都多摩教育センター(立川)

【全体会】

<都立高校等からの説明> 13:00～14:20
世田谷泉高校・砂川高校
通信制サポート校東京ネットワーク

【学校相談会】

<参加校による個別相談> 14:40～16:50
世田谷泉・砂川・六本木・稔ヶ丘・荻窪・立川・町田・中野工業・第五商業・瑞穂農芸・青梅総合・東久留米総合 サポート校

【個別相談会】

10:00～12:50、14:40～16:55
1組 30分程度を予定

第6回 平成21年12月5日(土)

東京都教職員研修センター(水道橋)

【全体会】

<都立高校からの説明> 13:00～14:20
大江戸高校・浅草高校・一橋高校

【学校相談会】

<参加校による個別相談> 14:40～16:50
大江戸・浅草・一橋・六本木・世田谷泉・荻窪・新宿山吹・大崎・小山台・桜町・大山・足立・飛鳥・葛飾商業・江戸川・大島・農産・工芸・墨田工業・中野工業・荒川商業・橘・板橋有徳・東久留米総合

【個別相談会】

10:00～12:50、14:40～16:55
1組 30分程度を予定

<参加申込方法>

- 1 申込開始 9月14日(月)開始
- 2 申込締切 第4回進路相談会：10月28日(水)
第5回進路相談会：11月4日(水)
第6回進路相談会：12月2日(水)
- 3 申込方法
 - ・申込用紙による申し込み(郵送又はファクシミリ)
 - ・ホームページからの申し込み
ホームページアドレス
<http://www.e-sodan.metro.tokyo.jp/>
お一組1回限り、申し込み順で受け付けています。
申込用紙は当センターのホームページに掲載しています。
全体会のみ参加については事前申込みの必要はありません。

教職員を支援しています

当センターでは、学校からの相談だけでなく、教職員からの相談も受けています。日々の生徒対応において困ったことがあれば、匿名でも相談できますので、気軽に御相談ください。

電話相談	03-5800-8008	月曜日から金曜日	午前9時から午後9時まで
		土・日・祝	午前9時から午後5時まで
来所相談	月曜日から金曜日に受け付けています。予約が必要です。		
メール相談	www.e-sodan.metro.tokyo.jp/ より、受け付けています。		